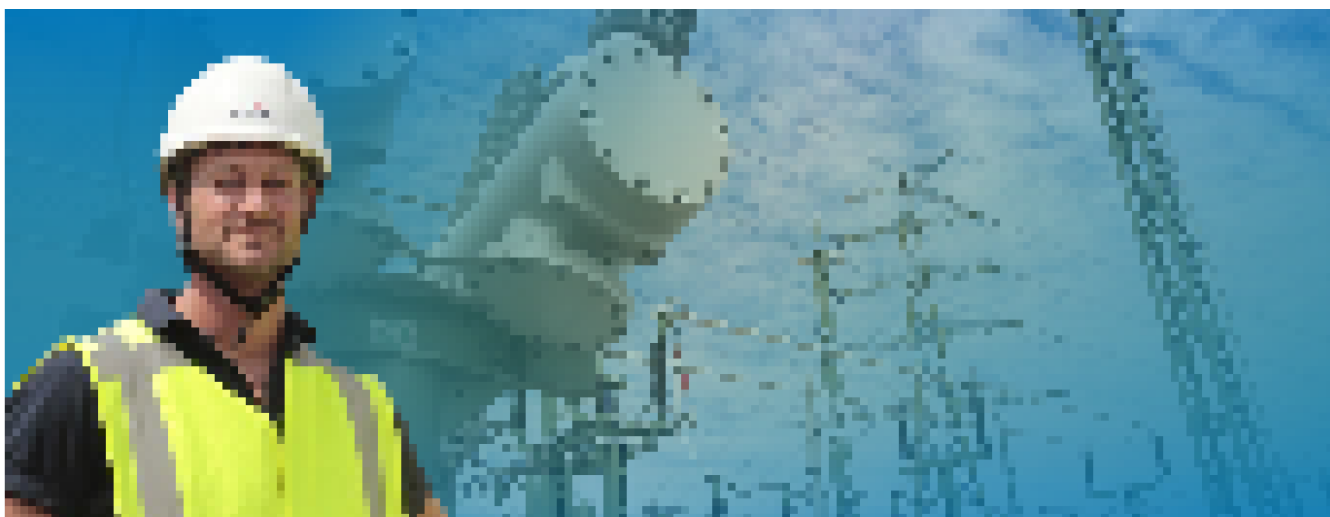


# Stolz auf unsere Teams

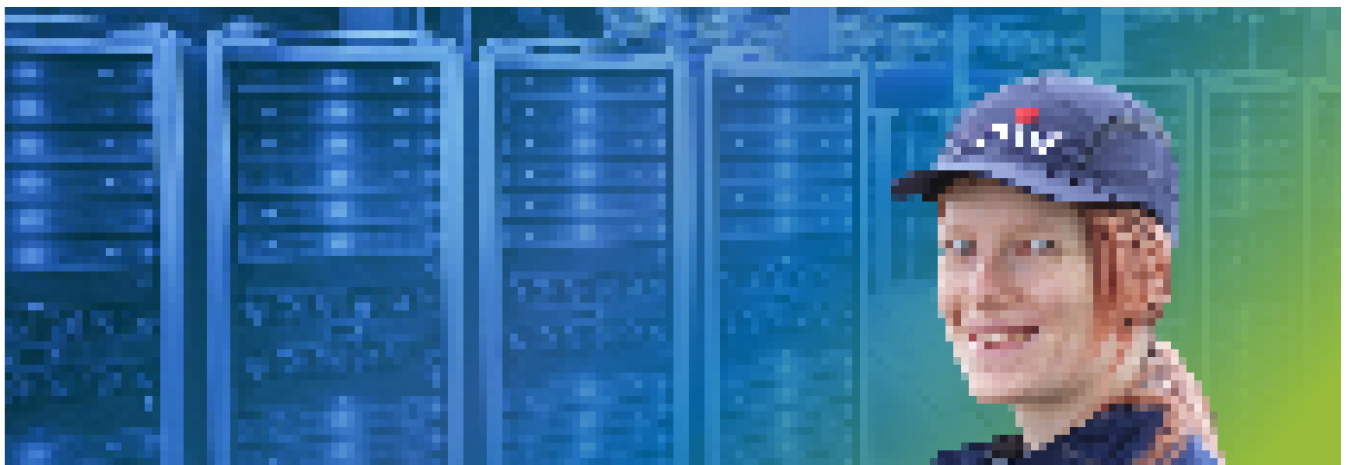
Das Coronavirus verändert derzeit unser Leben enorm und führt zu einer außergewöhnlichen Situation für uns alle – für unsere Gesellschaft, unser Unternehmen und für jeden Einzelnen. Umso mehr gilt unser herzliches Dankeschön dem Engagement all unserer Mitarbeiterinnen und Mitarbeiter. Denn sie geben ihr Bestes, um in dieser besonderen Situation wichtige Prozesse unserer Kunden und auch die kritische Infrastruktur in unserem Land direkt oder indirekt aufrechtzuerhalten.

Wir als SPIE erbringen in vielen Organisationen und Einrichtungen der kritischen Infrastruktur unsere technischen Dienstleistungen.

Wir geben alles, damit die Energieversorgung in unserem Land reibungslos läuft. Wir unterstützen rund 350 Energieversorgungsunternehmen mit einem 24/7 Störfallmanagement, um den stabilen Betrieb der Übertragungs- und Verteilnetze zu gewährleisten.



Rechenzentren sind das Herzstück für Banken und Versicherungen und unerlässlich für die Abwicklung des elektronischen Zahlungsverkehrs. Wir als SPIE geben alles für unsere Kunden, um den ausfallfreien Betrieb ihrer Rechenzentren zu gewährleisten. Mit unseren Teams vor Ort stellen wir den Betrieb und die Instandhaltung der technischen Anlagen sicher. Dazu gehört auch die Vorhaltung von 24/7-Rufbereitschaften mit SPIE Servicetechnikern zur Störungsbeseitigung für alle technischen Gewerke - von der Stromversorgung über Elektro-, Sicherheits- und HKLS-Technik und vielem mehr.



Die stabile medizinische Versorgung ist mehr denn je entscheidend. Wir als SPIE geben deshalb alles, damit technische Abläufe im Gesundheitswesen reibungslos funktionieren: Wir stellen die Energie-, Wärme- und Kälteversorgung sowie den Betrieb der Telekommunikations-, IT- und sicherheitstechnischen Infrastruktur von über 300 Krankenhäusern sicher.



Auch für unsere öffentlichen Auftraggeber übernehmen wir weiterhin die Instandhaltung der verkehrstechnischen Infrastruktur.

Unsere Dienstleistungen sind für den reibungslosen Ablauf in den Wertschöpfungsprozessen unserer Kunden entscheidend und ein großer Teil ist für die kritische Infrastruktur von großer Bedeutung.

Das macht uns stolz – und wir sagen danke an unsere Teams! Danke an allein 13.000 Mitarbeiterinnen und Mitarbeiter in Deutschland, die dazu beitragen, die Leistungsfähigkeit unserer Kunden und damit der Gesellschaft aufrechtzuhalten.